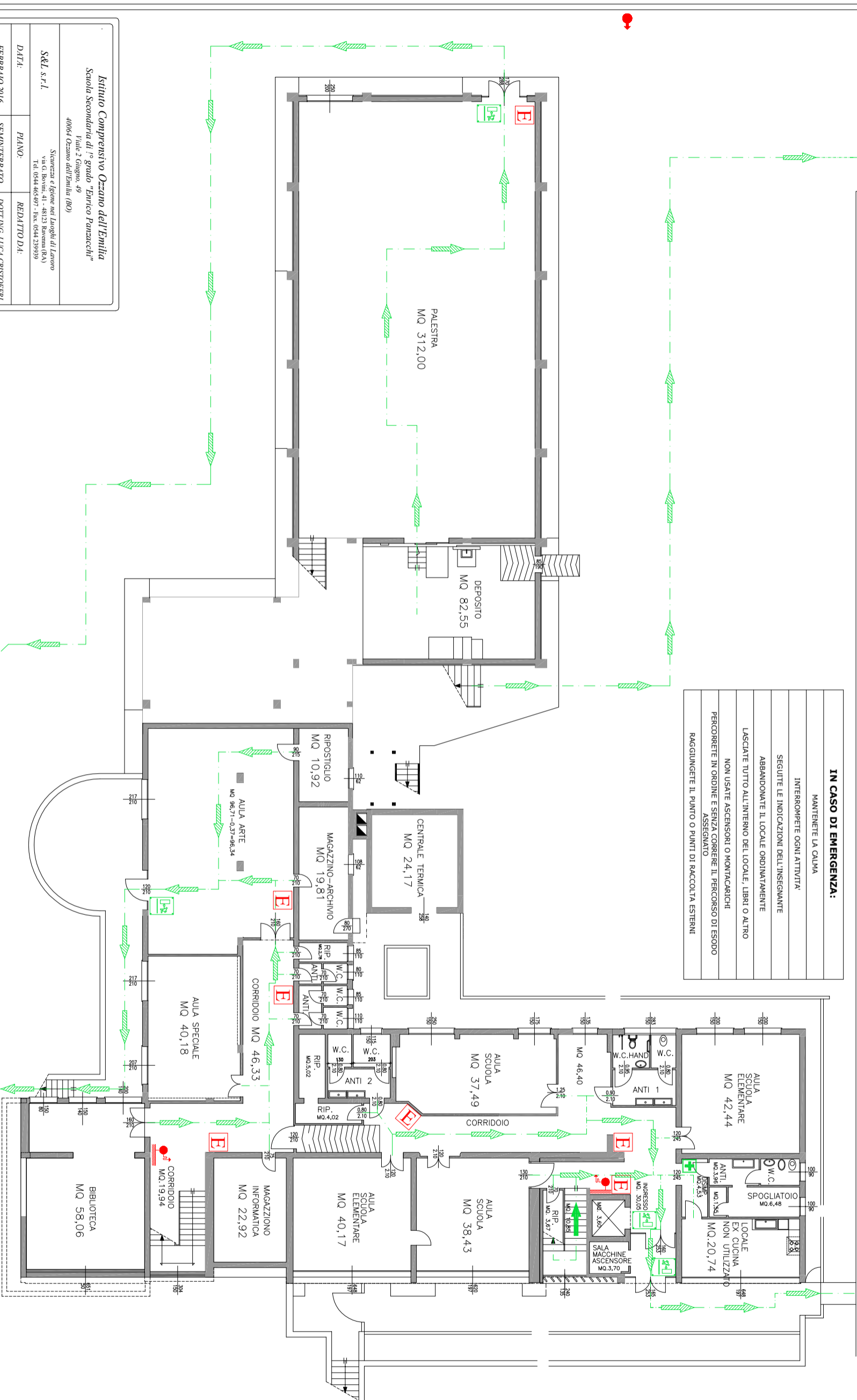




PUNTO DI RACCOLTA 1

IN CASO DI EMERGENZA:
MANTENERE LA CALMA
INTERROMPETE OGNI ATTIVITA'
SEGUITE LE INDICAZIONI DELL'INSEGNANTE
ABANDONATE IL LOCALE ORDINATAMENTE
LASCATE TUTTO ALL'INTERNO DEL LOCALE, LIBRI O ALTRO
NON USATE ASCENSORI O MONTACARICHI
PERCORRETE IN ORDINE E SENZA CORRERE IL PERCORSO DI ESODO
ASSIGNATO
RAGGIUNGETE IL PUNTO O PUNTI DI RACCOLTA ESTERNI



Istituto Comprensivo Ozzano dell'Emilia
Scuola Secondaria di 1° grado "Parco Panzacchi"
 Via G. Guano, 49
 40064 Ozzano dell'Emilia (BO)

Scienze e igiene nei Luoghi di Lavoro
 Via G. Bovini, 41 - 48123 Ravenna (RA)
 Tel. 0544 465497 - Fax. 0544 239939

SKL s.r.l.

DATA: FEBBRAIO 2016
 PIANO: SEMINTERRATO
 REDATTO DA: DOTT.ING. LUCA CRISTOFERI

OGGETTO: PIANO DI EVACUAZIONE

LEGENDA	
	VOI SETE QUI
	IBRANTE
	ESTINTORE PORTATILE
	RIVELATORE DI FUMO
	USCITA DI SICUREZZA
	INTERRUTTORE SCANDIO GENERALE
	ILLUMINAZIONI DI EMERGENZA
	NASO
	VALIGIA ANTIRIFLESSIONE GAS
	ALAMBE MANUALE ANTINFENNO
	CASSINETA PRIMO SOCCORSO
	IBRANTE SOPRASSOGLIO
	ATTACCO AUTOMOBILI VVE
	QUADRO ELETTRICO
	PUNTO DI RACCOLTA
	PERCORSO DI USCITA PER ESODO VERSO L'ALTO
	PERCORSO DI USCITA PER ESODO ORIZZONTALE
	PERCORSO DI USCITA PER ESODO VERSO IL BASSO

PUNTO DI RACCOLTA 2

